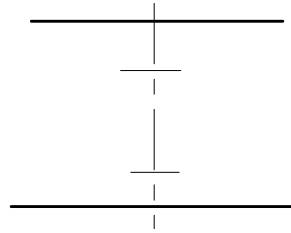
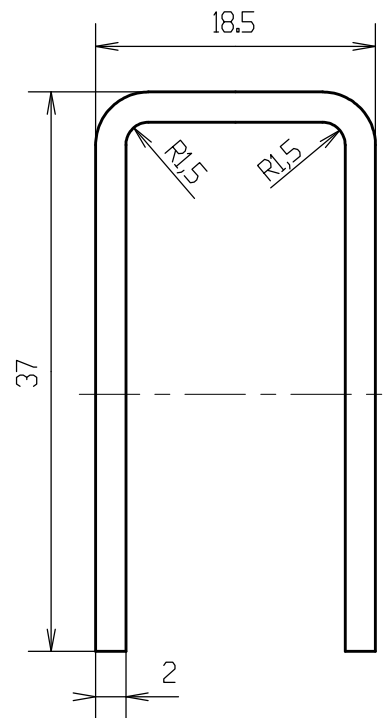
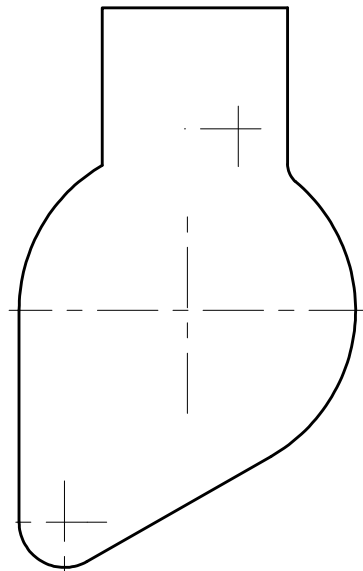


B



A



Nom:  
date:

classe:  
note: /20

zone A

dessiner la pièce 1 à l'échelle 2:1

- soin, zones A et B /3
- vue de face (non coupée) /4
- vue de gauche /4

zone B

- dessiner le développé de la pièce 1 à l'échelle 2:1, tous les trous devront apparaître /4

- avant de dessiner calculer la longueur du développé en utilisant une des formules données à l'atelier. Résultat arrondi au dixième inférieur en mm.

- l =
- = /3
- coter le diamètre de tous les trous /2

