
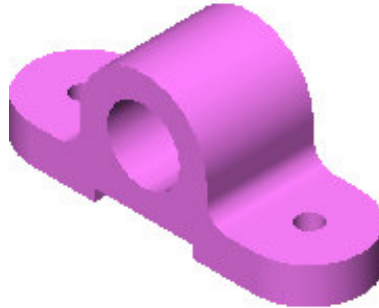


Modification du Palier de brouette

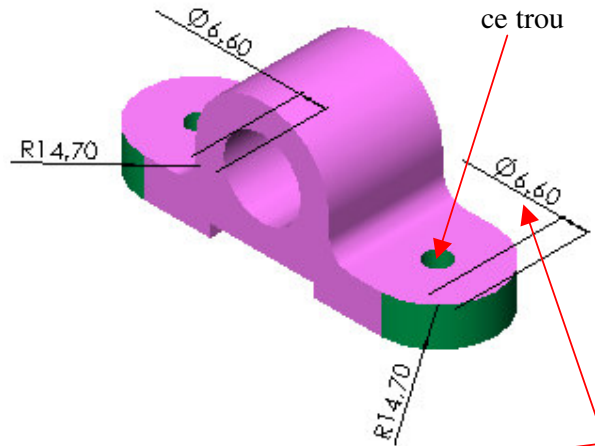
On vous rappelle que l'on doit modifier le diamètre des trous dans le palier afin de mettre des vis plus résistantes.

Après avoir lancé le fichier Palier en cliquant sur l'icône : 

Vous devez avoir l'image ci-dessous qui apparaît à l'écran.



Cliquer 2 fois sur l'un des trous du palier.




Quatre cotes apparaissent.

Cliquer 2 fois sur cette cote.

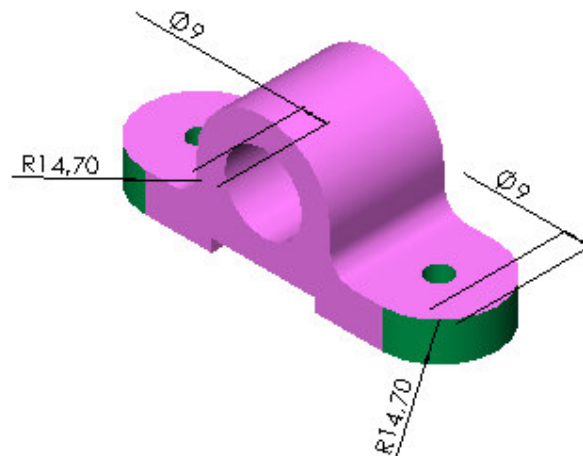
Une fenêtre apparaît vous permettant de modifier sa valeur. Actuellement nous avons des vis de $\varnothing 5$ et des trous de $\varnothing 6,6$. On veut passer à des vis de $\varnothing 8$ et des trous de $\varnothing 9$ mm.

Modifier donc la valeur de la cote à 9mm.


Cliquer sur  pour valider votre changement.

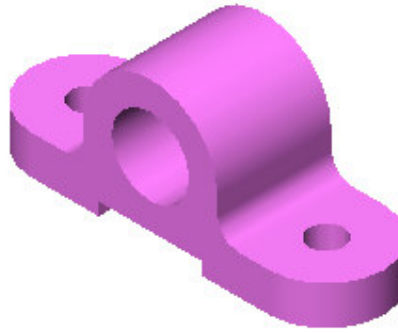
Puis modifier de la même façon le diamètre du deuxième trou, en le passant lui aussi à 9mm.

Vous arrivez à ce dessin.




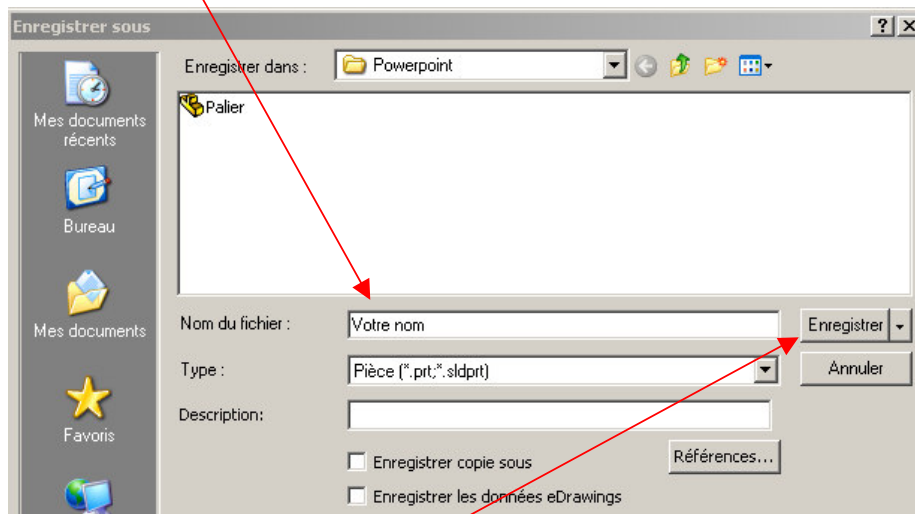
Les cotes ont changé mais pas le diamètre des trous.

Cliquer sur  (en haut de l'écran) pour mettre à jour vos modifications.
Les diamètres des trous ont changé et les cotes sont retirées.



Vous allez maintenant enregistrer votre dessin modifié.

Cliquer sur Fichier (en haut à gauche de l'écran) puis sur Enregistrer sous... ou sur .
Taper votre nom dans la fenêtre qui apparaît.



Puis cliquer sur Enregistrer

Votre travail de modification est terminé.
Celui-ci doit être noté par votre professeur qui doit valider votre travail.

**Appeler votre professeur
sinon vous perdez 6 points
pour votre questionnaire**