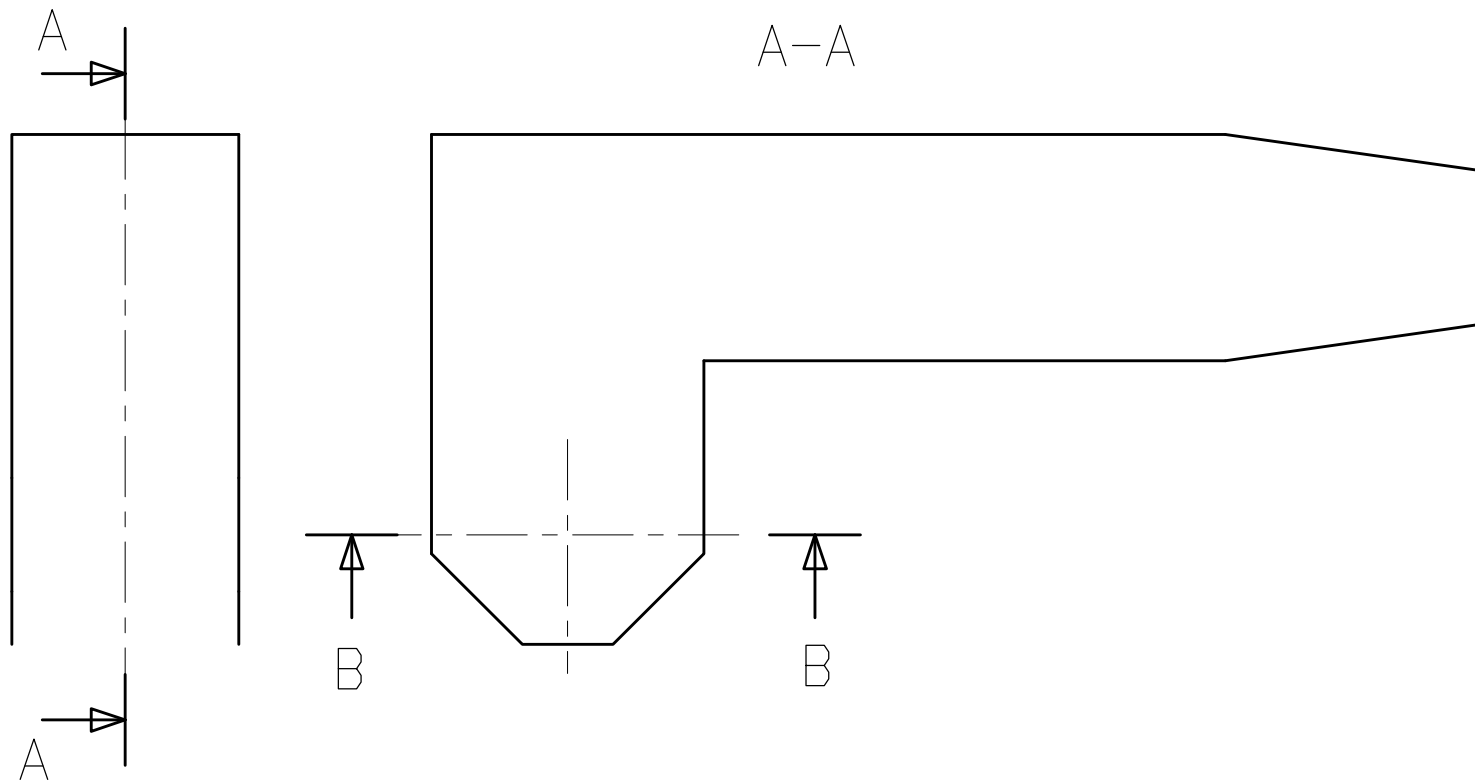


Dessinez la pièce 3 à l'échelle 1,5:1

- soin /3
- vue de face coupe A-A /4
- vue de droite /3
- vue de dessous coupe B-B /4
- cotez les \emptyset profondeur et positions des trous ainsi que leur tolérance normalisées en fonction des ajustements à choisir /3
- à main levée au verso tracez une perspective de cette pièce /3



Nom: _____

Classe: _____

Date: _____

Echelle: _____

N°: _____

